

organização

 **ESTARREJA**  
MUNICÍPIO

parceiro de programação

 **Mistaker**  
maker

**12\_20**  
**setembro**  
2020

**Estau**

estarreja  
arte · urbana

“As grandes escolas das Artes plásticas são os Museus. Quisera um em cada cidade, em cada vila e em cada aldeia para que o povo se elevasse na comunhão espiritual do Belo”.

Egas Moniz

A paixão de Egas Moniz pela arte inspirou-nos em 2016, na 1.ª edição do ESTAU. Numa época atormentada por um vírus invisível, o único Prémio Nobel da Medicina português continua a ser uma inspiração. Egas Moniz sofreu doenças, atentados, conflitos e duelos. De tudo triunfou. O génio deixa-nos também esse exemplo de superação, energia, coragem e espírito de missão.

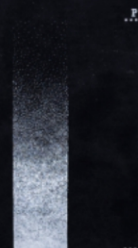
EGAS MONIZ  
.: 29NOV - 1874/AVNC  
.: 13DEC - 1955/LX  
//NBL:1949

CUR :  
L . S . R



878.12.04.82  
//1983

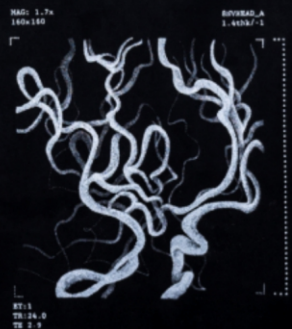
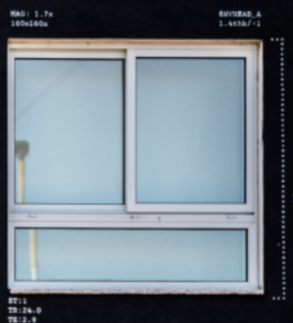
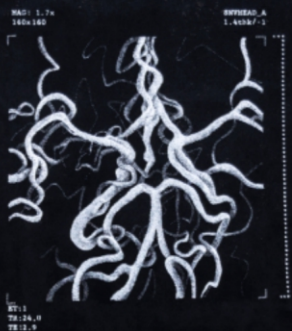
D. M. V. S. / 23.04.77. P. F. A / 02.09.78. P. A.  
A. 0710.61.74. P. M. J. 0718.11.80. P. C.  
J. M. P. 01.01.82. P. S. P. 21.06.83. P.  
J. D. P. 02.02.84. P. A. S. / 01.07.85. P.



ESTAU\_A  
1. 03/07/16



P. M. I  
ESTAU  
ANG:  
2017SEP20  
15:55:48



## CELEBRAR A ARTE NAS RUAS

Neste mês de setembro de 2020, 5 artistas - com curadoria de Lara Seixo Rodrigues - estarão a trabalhar ao vivo em novas peças que irão ver a luz do dia em 5 locais públicos. Com as criações de arte urbana em destaque, o festival terá, ao longo de 9 dias, não só a pintura mural, como workshops, exposições, conversas, cinema, música, performances, animação de rua e visitas guiadas.

2016 foi o ano de transformação de Estarreja numa cidade-galeria, que hoje apresenta cerca de 40 murais e instalações artísticas. Deixando a Arte Urbana a falar com a cidade, com as pessoas, com o património e com a natureza. Nas peças de arte estão a identidade cultural do território, o património cultural e ambiental, as pessoas, as histórias.

2020 continua a explorar a transformação do espaço público, a devolvê-lo aos estarrejenses, a promover o diálogo com a arte. E, mais do que nunca, a valorizar a vivência destes momentos na liberdade do exterior.

Convidamos todos a apropriarem-se da dinâmica social, cultural e ambiental desta cidade criativa e inteligente, fruindo da arte em espaço público.

Estarreja é um museu a céu aberto e hoje figura no mapa das capitais europeias de "urban art".

## GONÇALO MAR [PT]

O apelo era constante, era tudo uma questão de tempo. A interpretação que Gonçalo Mar faz do ambiente que o envolve enquanto artista tinha que ser retratada.

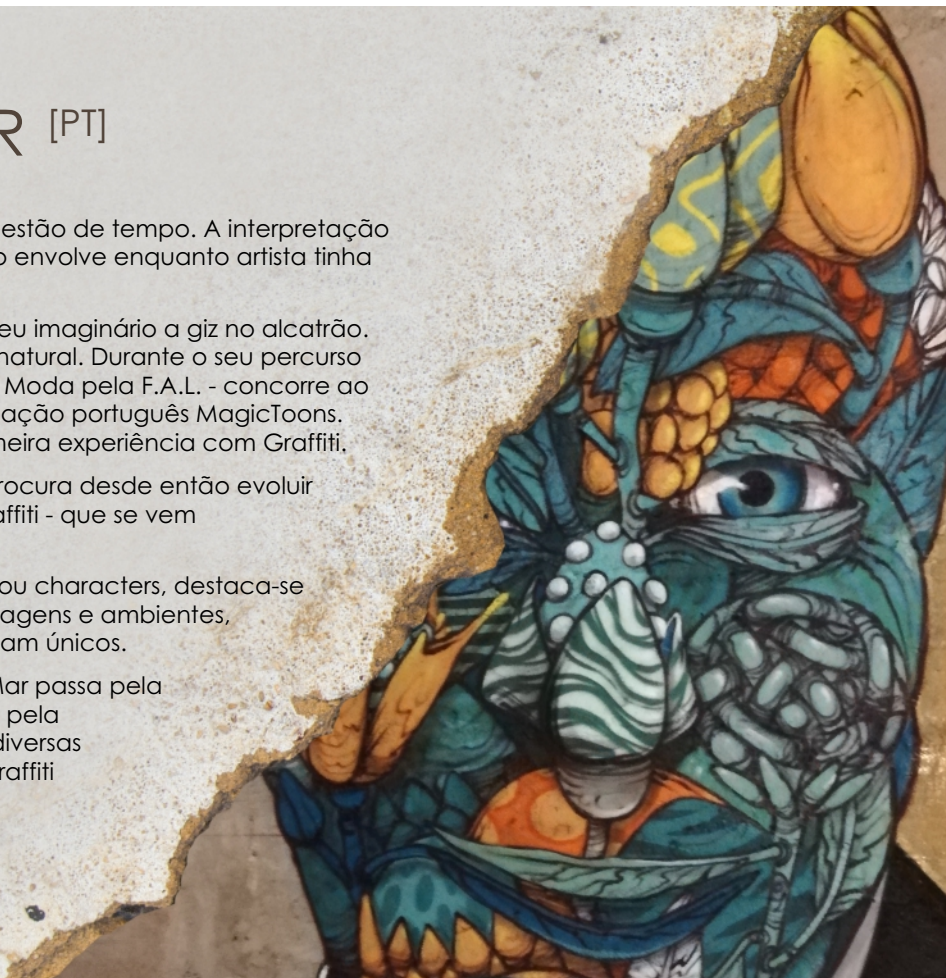
Aos doze anos já desenhava figuras do seu imaginário a giz no alcatrão. Passados anos, a escolha profissional foi natural. Durante o seu percurso académico - é licenciado em Design de Moda pela F.A.L. - concorre ao lugar de desenhador no estúdio de animação português MagicToons. Sendo aqui, em 1998, que tem a sua primeira experiência com Graffiti.

Movido por convicções artísticas, MAR procura desde então evoluir sempre com e para o Movimento de Graffiti - que se vem desenvolvendo globalmente.

Conhecido no meio pelos seus bonecos ou characters, destaca-se pela forma como constrói as suas personagens e ambientes, incutindo-lhes linhas e formas que os tornam únicos.

Neste momento, o objetivo artístico de Mar passa pela exploração de novos espaços urbanos e pela contínua evolução do seu trabalho por diversas áreas no campo visual e gráfico que o graffiti pode oferecer.

Local: Centro de Saúde de Estarreja,  
Rua Almeida Eça, Beduído



# PADURE [RO]

Padure é um ilustrador e artista de rua romeno que vive atualmente em Portugal.

Em 2008, formou-se em Belas Artes em Timisoara e mudou-se para Portugal, onde começou a mostrar o seu trabalho. Desde então, ele participou em inúmeros festivais de arte urbana por toda a Europa.

Com um estilo de linha simples e limpo, o trabalho de Padure concentra-se na partilha de ideias, tendo o estilo de vida moderno como assunto principal. Ironia e sarcasmo estão frequentemente presentes nos seus desenhos para mostrar a sociedade de hoje. O desenho é uma maneira de entender o mundo e expressar identidade.

Local: Rotunda de Acesso a Estarreja (via Salreu),  
Rua da Agra, Salreu



# MARIANA RIO [PT]

Mariana Rio (n. 1986) licenciou-se em Design de Comunicação pela FBAUP em 2008, tendo passado ainda pela Academia de Belas Artes da Breslavia.

Quando não se encontra a ensinar, habita o seu próprio estúdio no Porto, a partir do qual desenvolve conceitos, cria narrativas, mundos possíveis e impossíveis, personagens reais e imaginárias.

Colabora com editoras, estúdios de design, empresas, e pessoas espalhadas por vários pontos do mundo, tais como Sexto Piso Editorial, Editorial Milrazones, Pato Lógico, Circo de Ideias, BasBleu Illustration, Studio Dobra, Illusalon e a Slanted Magazine.

Local: muro junto ao supermercado Couto,  
Rua Desembargador Correia Teles,  
Centro da Cidade



# LOS PEPES STUDIO [PT]

Los Pepes Studio é uma dupla de artistas composta por Meggie Prata (n.1993) e Francisco Leal (n. 1992).

O background dos dois artistas, ligado às artes plásticas e ao design, juntou-os no Mestrado de Arte e Design para o Espaço Público, em 2015, onde se conheceram e se formaram como equipa.

Em 2017, quando terminaram o mestrado que se dividiu entre o Porto e Łódź, decidiram regressar a Lisboa e ter um atelier próprio.

Desde então têm vindo a desenvolver um corpo de trabalho geométrico, cheio de padrões e com alguns elementos antropomórficos.

O seu trabalho tem sido reconhecido ao longo dos anos pela Mostra de Ilustradores da Feira do livro infantil de Bolonha (2012 e 2018), AOI World Illustration Awards (2016), Nami Island International Picture Book Illustration Competition (2015) e pelo Prémio Nacional de Ilustração (2013 e 2015), entre outros.

Local: Lâminas junto ao Pavilhão do Clube Cultural e Desportivo de Veiros,  
Rua João Augusto de Sousa  
Fernandes, Veiros



## PEDRO PODRE [PT]

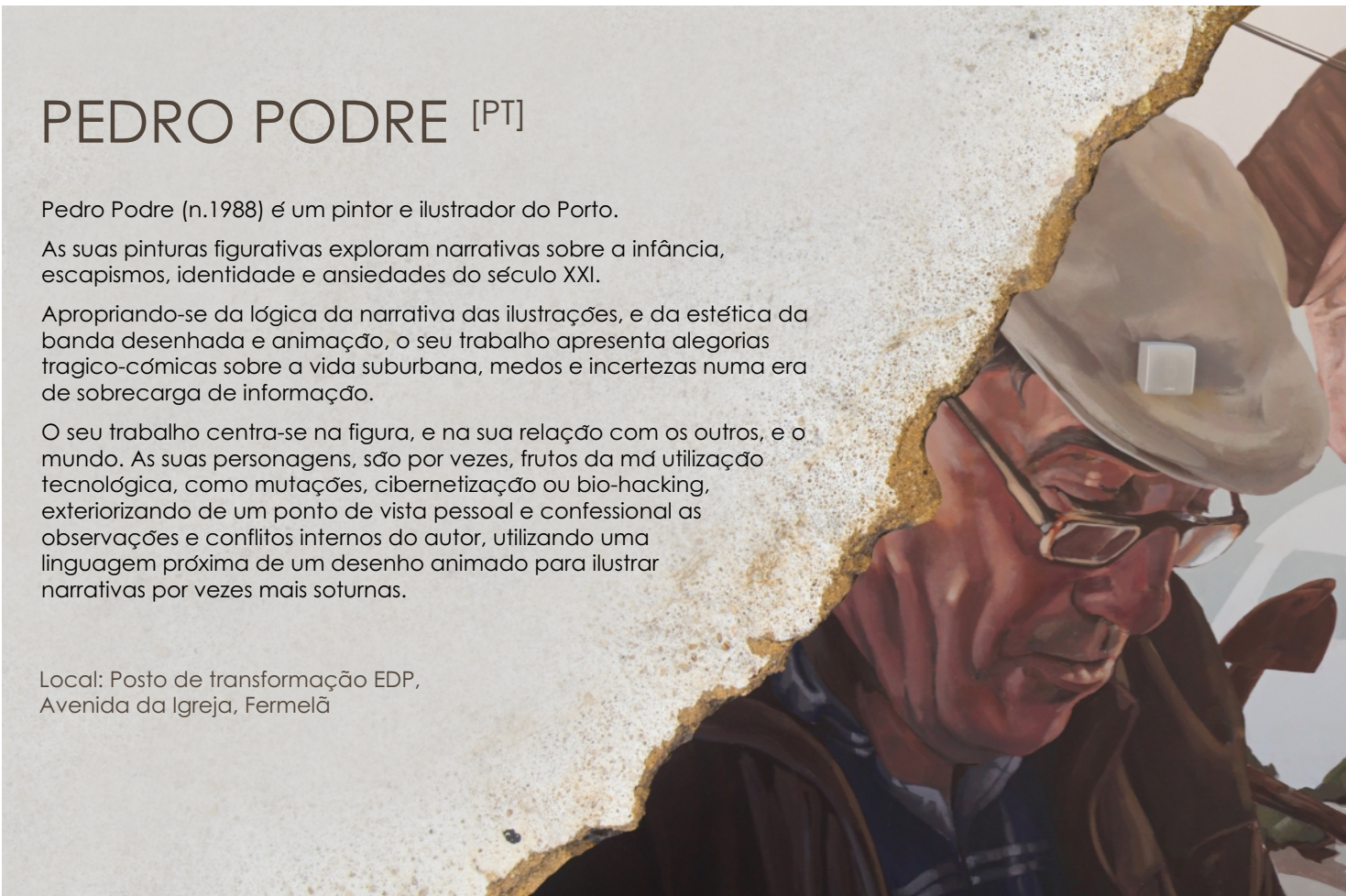
Pedro Podre (n.1988) é um pintor e ilustrador do Porto.

As suas pinturas figurativas exploram narrativas sobre a infância, escapismos, identidade e ansiedades do século XXI.

Apropriando-se da lógica da narrativa das ilustrações, e da estética da banda desenhada e animação, o seu trabalho apresenta alegorias tragico-cómicas sobre a vida suburbana, medos e incertezas numa era de sobrecarga de informação.

O seu trabalho centra-se na figura, e na sua relação com os outros, e o mundo. As suas personagens, são por vezes, frutos da má utilização tecnológica, como mutações, cibernetização ou bio-hacking, exteriorizando de um ponto de vista pessoal e confessional as observações e conflitos internos do autor, utilizando uma linguagem próxima de um desenho animado para ilustrar narrativas por vezes mais soturnas.

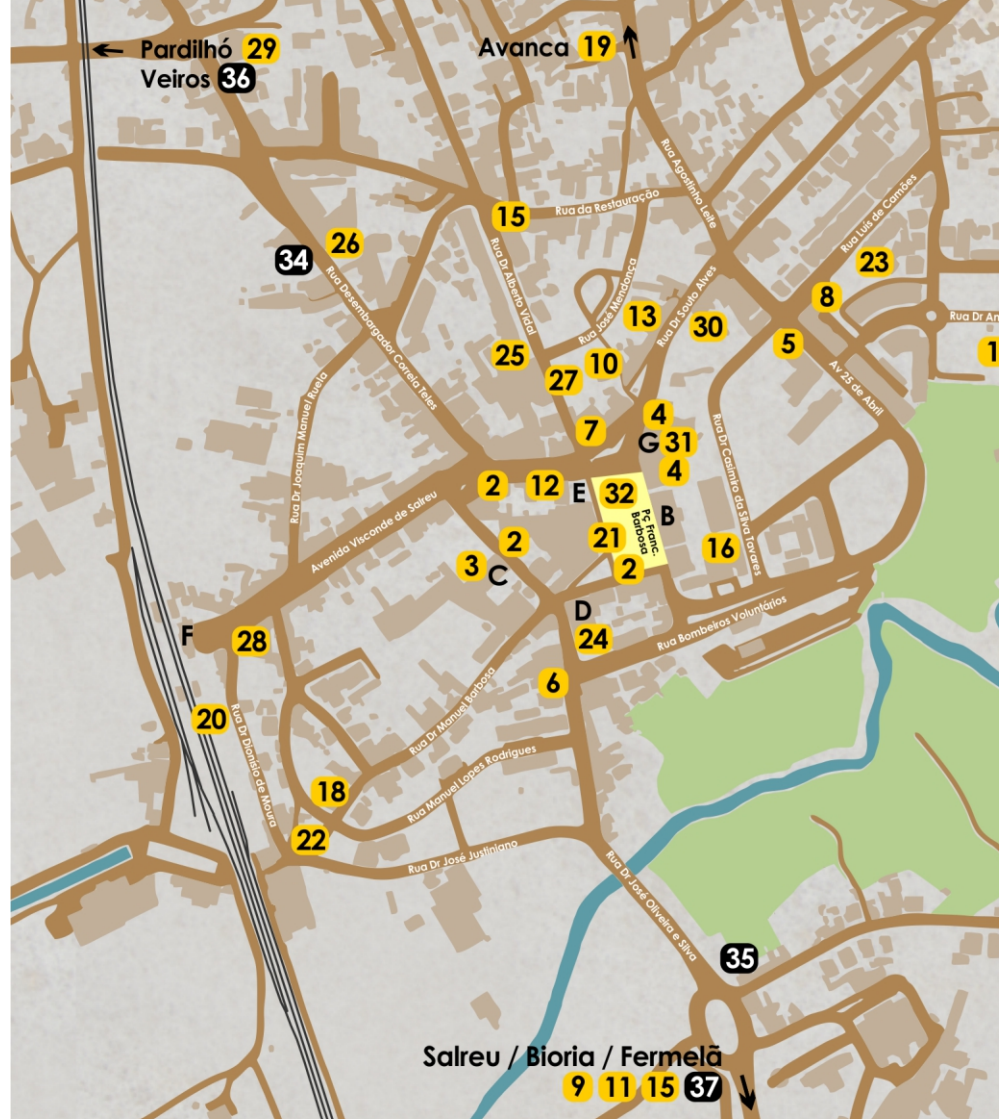
Local: Posto de transformação EDP,  
Avenida da Igreja, Fermelã





# VISITAS GUIADAS

- DIA 13** 17H00 VISITA GUIADA ESTAU  
Ponto de partida: Multiusos – Parque do Antuã, junto ao “Guarda-Rios”  
Limitada a 18 participantes. Inscrições até 10 de setembro [bit.ly/EstauVisita](http://bit.ly/EstauVisita)
- DIA 19** 11H00 CAÇA AO ESTAU, Visita guiada ao roteiro de arte urbana para crianças dos 6 aos 12 anos  
Ponto de partida: Biblioteca  
Limitado a 18 participantes. Inscrições [bit.ly/EstauVisitaCrianças](http://bit.ly/EstauVisitaCrianças)
- 18H00 VISITA GUIADA ESTAU COM LÍNGUA GESTUAL  
Ponto de partida: Multiusos – Parque do Antuã, junto ao “Guarda-Rios”  
Limitada a 18 participantes Inscrições [bit.ly/EstauVisitaGuiadaLingGest](http://bit.ly/EstauVisitaGuiadaLingGest)
- DIA 20** 10H00 “ESTAU AQUI, ESTAU ALI”, Visita guiada ao roteiro de arte urbana nas freguesias (em autocarro)  
Ponto de partida: Multiusos – Parque do Antuã, junto ao “Guarda-Rios”  
Limitada a 18 participantes. Inscrições até dia 18 [bit.ly/EstauVisitaFreguesias](http://bit.ly/EstauVisitaFreguesias)
- 17H00 VISITA GUIADA ESTAU COM LÍNGUA GESTUAL  
Ponto de partida: Multiusos – Parque do Antuã, junto ao “Guarda-Rios”  
Limitada a 18 participantes Inscrições [bit.ly/EstauVisitaGuiadaLingGest](http://bit.ly/EstauVisitaGuiadaLingGest)





## PONTOS DE REFERÊNCIA

Quartel General ESTAU - **A**  
Multiusos, Parque Municipal do Antuã

Câmara Municipal de Estarreja - **B**  
Pç. Francisco Barbosa

Cine-teatro de Estarreja - **C**  
Rua Visconde Valdemouro

Biblioteca Municipal - **D**  
Lg. Heróis da Grande Guerra

Casa da Cultura - **E**  
Pç. Francisco Barbosa

Estação CP - **F**  
R. Dr. Dionísio  
de Mouro

Loja ESTAU - **G**  
R. Dr. Souto Alves

Casa-Museu Marieta  
Solheiro Madureira  
R. Prof. Dr. Egas Moniz

Casa-Museu  
Egas Moniz  
R. Prof. Dr.  
Egas Moniz

- 1 BORDALO II <sup>PT</sup>
- 2 ADD FUEL <sup>PT</sup>
- 3 BICICLETA SEM FREIO <sup>BR</sup>
- 4 BOSOLETTI <sup>ARG</sup>
- 5 FINTAN MAGEE <sup>AUS</sup>
- 6 HAZUL <sup>PT</sup>
- 7 ISAAC CORDAL <sup>ES</sup>
- 8 KRUELLA D'ENFER <sup>PT</sup>
- 9 SAMINA <sup>PT</sup>
- 10 LATA 65 <sup>PT</sup>
- 11 ANDRÉ DA LOBA <sup>PT</sup>
- 12 NESPOON <sup>PL</sup> *extinta*
- 13 CLÁUDIA GUERREIRO E  
FILHO DA MÃE <sup>PT</sup> *performance*
- 14 AKACORLEONE <sup>PT</sup>
- 15 ANA MARIA <sup>PR</sup>
- 16 HALFSTUDIO <sup>PT</sup>
- 17 MOHAMED L'GHACHAM <sup>MO</sup>
- 18 MANOLO MESA <sup>ES</sup> *extinta*
- 19 THE EMPTY BELLY <sup>PT</sup>
- 20 VHILS <sup>PT</sup>
- 21 ROBERT PANDA <sup>PT</sup>
- 22 CAMILLA WATSON <sup>UK</sup>
- 23 TAMARA ALVES <sup>PT</sup>
- 24 MARTA MONTEIRO <sup>PT</sup>
- 25 MARINA CAPDEVILLA <sup>ES</sup>
- 26 MILLO <sup>IT</sup>
- 27 REGG SALGADO <sup>PT</sup>
- 28 THE CAVER <sup>PT</sup>
- 29 TIAGO GALO <sup>PT</sup>
- 30 SPIDERTAG <sup>ES</sup> *extinta*
- 31 XESTA STUDIO <sup>PT</sup>
- 32 AHENEAH <sup>PT</sup> *instalação, extinta*

## ESTAU'20

- 33 GONÇALO MAR <sup>PT</sup>
- 34 MARIANA RIO <sup>PT</sup>
- 35 PADURE <sup>RO</sup>
- 36 LOS PEPES STUDIO <sup>PT</sup>
- 37 PEDRO PODRE <sup>PT</sup>

12 SET.SÁBADO

10H30 Biblioteca Municipal

## CONTOS COM FRALDAS

atividade limitada a 8 bebês, mediante inscrição  
[bit.ly/ESTAUContoscomFraldas](http://bit.ly/ESTAUContoscomFraldas)

Contos com Fraldas não é mais do que um pretexto para (novamente) promover, através da leitura mediada, laços entre pais e filhos, entre as famílias e a biblioteca. Brincando, estimulamos o cérebro e o desenvolvimento da linguagem e nesta sessão especial inserida no ESTAU, promovemos a aproximação às Artes.



14H00 Biblioteca Municipal

## OFICINA DE ESCULTURA EM PAPEL COM BAFO DE PEIXE

M/12 \_ Duração: 4 horas  
Inscrições limitadas a 10 participantes  
[bit.ly/ESTAUOficinaPapel](http://bit.ly/ESTAUOficinaPapel)

O desafio é construir uma figura tridimensional a partir da técnica de papel machê, aliada à utilização de fita adesiva e à reutilização de papéis, como jornais, revistas e panfletos. Serão trabalhadas noções básicas de escultura, nomeadamente de estrutura e modelação.



17H00 centro da cidade

### BRASS BAND BANDA BINGRE CANELENSE

animação de rua

Hoje é a vez da coletividade mais antiga do concelho sair para as ruas da cidade. De uma forma descontraída, um pouco diferente do que estamos habituados a ver numa banda filarmónica, a música vai fluir no espaço público e em interação (com as devidas distâncias) com os espectadores.

**Brass Band** As bandas filarmónicas reinventam-se nesta nova realidade com pequenas formações móveis que permitem a sua apresentação à comunidade ao longo do ESTAU.

18H00 Biblioteca Municipal

### EXPOSIÇÃO “ABOMINÁVEL & EDDY MADE”, DE BAFO DE PEIXE

“Abominável & Eddy Made” revela personagens, com características monstruosas, que foram (re)imaginadas a partir de referências alegóricas do folclore português. São pinturas que retratam, entre outros, a Coca de Monção, o Corrilário, e o Gambozino.

Às criaturas abomináveis, junta-se uma série de esculturas, denominadas Eddy Made, de seres construídos a partir da assemblagem de objetos obsoletos do nosso quotidiano, que, pela acumulação, ganham novas formas e fisionomias.



**Bafo de Peixe** é, na verdade, Bruno Rajão. Um comum mortal com o coração de um menino que não cresceu o suficiente para se poder afirmar como adulto, e que gosta de procurar satisfação nas artes visuais sem grandes justificações.

Gosta de desenhar e de fazer bonecos, só porque sim.

12 SET. SÁBADO

18H30 Concerto no Jardim da Biblioteca

## SALA DE ESTAR com CIRANDA

Lotação de 40 lugares

Levantamento de bilhete no Cine-Teatro a partir de 9 de setembro

“Ciranda”, é o novo projeto dos músicos Gileno Santana e Inês Vaz. Neste trabalho o popular e o erudito unem-se, a melodia do som puro do trompete funde-se com a riqueza harmónica e rítmica do acordeão e as raízes da música portuguesa deambulam pela modernidade do jazz.

Enaltece-se o valor de um povo, ouve-se um som que evoca e entoia a alma da cultura portuguesa com tudo que há de mais genuíno.

Inês Vaz acordeão,  
Gileno Santana trompete



# CIRANDA

As “salas de estar” de Estarreja são um convite para, ao longo do ano e através de showcases ou performances, conhecermos e darmos a conhecer de forma mais íntima o nosso território, ativando as intervenções de arte urbana, os espaços públicos e o nosso património.



## ESTARREJA É...

A par das intervenções de arte urbana, o património natural único, as tradições, o artesanato, o património arquitetónico e a gastronomia intensificam o convite para vir à descoberta deste concelho à beira-ria.

Siga o nosso roteiro e conheça o nosso território!

### ... RIA E NATUREZA

#### Durante todo o dia

Visitas livres ao BioRia / Esteiro Salreu

#### 14h00

Passeio de Moliceiro / Esteiro Salreu

Máximo 12 pessoas; inscrições até dia 10.

[bit.ly/EstauMoliceiro](http://bit.ly/EstauMoliceiro)

### ... UM NOBEL E UMA ALMA

#### 10H00 e 11H00

VISITAS À CASA MUSEU EGAS MONIZ

Máximo 8 pessoas; inscrições até dia 10

[bit.ly/EstauVisitaCMEgasMoniz](http://bit.ly/EstauVisitaCMEgasMoniz)

#### 14H00 e 15H00

VISITAS À CASA MUSEU MARIETA

SOLHEIRO MADUREIRA

Máximo 8 pessoas; inscrições até dia 10

[bit.ly/EstauVisitaCMMarieta](http://bit.ly/EstauVisitaCMMarieta)

17H30 centro da cidade

## BRASS BANDS BANDA VISCONDE DE SALREU

animação de rua

A música surge de forma espontânea nas ruas da cidade. A Banda Visconde de Salreu vai aparecer em diversos pontos, em simultâneo, com formações distintas. Nesta tarde de domingo, enquanto aprecia os belos murais de arte urbana de Estarreja, deixe-se surpreender pelos nossos músicos.

## 13 SET. DOMINGO

**17H00**

Ponto de partida:  
Multiusos – Parque do Antuã, junto ao  
“Guarda-Rios”

### VISITA GUIADA ESTAU

Limitada a 18 participantes.  
Inscrições: [bit.ly/EstaVisita](http://bit.ly/EstaVisita)



**18H00** Casa da Cultura

### EXPOSIÇÃO DE DESENHO “BONECOS DE BOLSO EM ESTARREJA – O TERRITÓRIO”, DE PEDRO CABRAL

*“Durante anos desenhei e viajei em separado e depois (muito tarde demais) descobri que os melhores desenhos são os de viagem e que as melhores viagens são as desenhadas”.*

No âmbito da residência artística que decorreu no início de agosto, o arquiteto Pedro Cabral deixa-nos as impressões da sua viagem ao nosso território.





## 13 SET. DOMINGO

**18H30** Concerto no Átrio da Casa da Cultura

### SALA DE ESTAR COM LIKA

Lotação de 25 lugares \_ Levantamento de bilhete no Cine-Teatro a partir do dia 9 Setembro.

Nota: Em caso de chuva, lotação de 18 lugares na Casa da Cultura

Lika é compositora, cantora e guitarrista. Foi no seu Cazaquistão que, aos 11 anos, conheceu a sua verdadeira paixão pela música. Ainda que tenha terminado o curso de economia, o sonho de ser música profissional levou-a até ao Tchaikovsky Almaty Music College. Depois de terminar os estudos, trabalhou como professora numa escola de jazz de Almaty, criou a sua banda de originais e fez digressões nacionais e internacionais, que a trouxeram, em 2015, até Portugal, onde se mantém. Lika lançou em 2019 o seu primeiro álbum de originais – Back to Zerø. Lika tem como principal objetivo tocar nos maiores palcos do mundo, mas sobretudo quer tocar no maior número de corações possível.



## 16 SET. QUARTA

**21H30** Jardim da Biblioteca

### CONVERSA COM ARTISTAS

Lotação de 40 lugares

Nota: Em caso de chuva, lotação de 15 pessoas na sala infantil

Mais uma oportunidade para conhecer os artistas que irão estar pelas ruas de Estarreja e para descobrir um pouco sobre processo criativo e de trabalho das suas instalações murais.

Não perca esta conversa com Gonçalo MAR, Padure, Mariana Rio, Los Pepes Studio e Pedro Podre.

17 SET. QUINTA

17H00 Centro da cidade e  
Jardim da Biblioteca

**BRASS BAND**  
BANDA VISCONDE  
DE SALREU  
animação de rua



18H00 Jardim da Biblioteca

CONVERSA “ARTE E  
ESPAÇO PÚBLICO”

M/14 \_ Lotação de 40 lugares

Qual o impacto da arte na reabilitação e reinvenção do espaço público? Na dinâmica social e nas pessoas? Na transformação do território?

Os arquitetos estarrejenses Paulo Martins e Bruno Oliveira, juntam-se à arquiteta Maria Luísa Barbosa e a Helena Mendes Pereira, curadora e investigadora em práticas artísticas e culturais contemporâneas, para uma conversa à volta das transformações, da evolução do nosso território e do poder da arte e da cultura na mudança, não só de mentalidades, como também do espaço que nos envolve.

21H30 Cine-teatro

QUINTA DE CINEMA

Lotação de 250 lugares / M/12  
Levantamento de bilhete no CTE

**VERTICAL CONQUESTS**

de Rosa Chiara Scaglione  
Itália, 2015, documentário, 67 min

Uma viagem emocionante para descobrir os artistas de rua mais importantes da cena mundial. Contando sobre a nova geração depois de Banksy, formada por talentos muito jovens, muito versáteis na sua arte, verdadeiros pesquisadores, que usam as paredes para experimentar e crescer no seu percurso artístico. Isso leva-os a ter não apenas milhões de “seguidores” na internet, mas a acabar nos maiores museus do mundo, provando que *Street Art* nada mais é que arte contemporânea em todos os aspetos.

18 SET. SEXTA

15H00 Cine-teatro

## SENTIR ESTARREJA

### APRESENTAÇÃO DE APP SMART CITY

(Transmissão online na página de Facebook do Município)

“SENTIR ESTARREJA” é a cidade na palma da mão. A aplicação cria novas experiências na interação com o território, permitindo conhecê-lo nas suas diferentes dimensões e partilhá-lo com o mundo. Com recurso à localização do utilizador, a app sugere, neste momento, dois roteiros temáticos, dá a conhecer centenas de pontos de interesse (ex: património, ambiente e paisagem, arte em espaço público, equipamentos e serviços, informação do município) e permite que avalie cada ponto, partilhe nas redes sociais e comente.

A partir deste dia, poderá fazer o download gratuito da aplicação “SENTIR ESTARREJA” e explorar o município de forma simples, interativa e intuitiva, com acesso a conteúdos de texto em diferentes línguas, vídeo e imagem, numa primeira fase, e em formato de realidade aumentada e áudio-guia, nas próximas fases de desenvolvimento.



18 SET. SEXTA

21H30 Ponto de encontro: Cine-Teatro

## ESTEIROS

### Percurso sonoro pelas ruas da Cidade

M/6 / Inscrições limitadas a 10 participantes  
[bit.ly/EstauEsteiros](http://bit.ly/EstauEsteiros)

Um percurso sonoro pela cidade, a partir de testemunhos dos trabalhadores da Fábrica do Descasque do Arroz e de vários acontecimentos e figuras da terra, entre eles o Nobel da Medicina, o BioRia, o Carnaval, desde 1903 até aos dias de hoje. O percurso explora a memória e identidade da cidade e cria um jogo de espelhos com a arquitetura e a arte inscrita no espaço público de Estarreja.

19 SET. SÁBADO

10H00 Jardim da Biblioteca

## O CONTADOR teatro infantil

A partir dos 3 anos \_ Duração: 45 minutos \_ Lotação de 10 famílias – cada família deverá trazer uma manta \_ Inscrição [bit.ly/EstauContador](http://bit.ly/EstauContador)

“O Contador” é um espetáculo de narração oral. Viajando pelos contos de Charles Perrault, Hans Christian Andersen, Irmãos Grimm até aos contos tradicionais portugueses e dois originais. Tiago Duarte apresenta um espetáculo onde as histórias ganham movimento num espaço intemporal. Uma velha que come pão com manteiga ou um monstro que era tão alto, tão alto que nunca ninguém lhe tinha visto a cabeça. Histórias cantadas, dançadas ou simplesmente contadas, onde um livro empoeirado ganha vida ao folhear uma história onde o sonho se torna realidade.

Tiago Duarte interpretação



---

**11H00** Ponto de partida: Biblioteca

## CAÇA AO ESTAU

### Visita guiada ao roteiro de arte urbana para crianças dos 6 aos 12 anos

Limitado a 18 participantes.  
Inscrições [bit.ly/EstauVisitaCrianças](http://bit.ly/EstauVisitaCrianças)

Este é o momento de levarmos as nossas crianças para as ruas e descobrirem de uma forma única os segredos que se escondem em cada um dos murais que compõem este circuito de arte urbana e a sua própria cidade, levando-as, desde cedo, a apropriarem-se do espaço público.

---

**15H00** Multiusos

## WORKSHOP DE ARTE URBANA GONÇALO MAR

duração: 3h (máx.)

Limitado a 10 participantes / idade mínima: 15 anos

Inscrição [bit.ly/EstauWorkshopArteUrbana](http://bit.ly/EstauWorkshopArteUrbana)

\_ será fornecido todo o material necessário aos participantes

\_ recomenda-se que os participantes tragam vestuário que se possa sujar

\_ no caso de participantes menores, deverá ser apresentada respetiva autorização dos encarregados de educação no início do workshop.

Nesta coisa de pinturas em espaço público, nada melhor do que aprender com os melhores e com aqueles que andam há anos, muitos anos (mas sempre de espírito jovem) pelas ruas. E este é, sem dúvida, o caso de GonçaloMAR que convidámos para orientar este workshop de arte urbana.



19 SET. SÁBADO

---

16H00 Centro da cidade

**BRASS BANDS**  
**BANDA BINGRE**  
**CANELENSE**  
animação de rua



17H00 Ponto de encontro: Cine-Teatro

**ESTEIROS**  
Percurso sonoro pelas  
Ruas da Cidade

M/6 \_ Inscrições limitadas a 10 participantes  
[bit.ly/EstauEsteiros](http://bit.ly/EstauEsteiros)

**Ricardo Correia, Luís Pedro Madeira e Rita Grade**  
criação, investigação e documentação  
geográfica, **Luís Pedro Madeira** banda sonora,  
gravação, **Carlos Gomes** fotografia, **Casa da  
Esquina, Município de Estarreja** coprodução, **grupos  
locais** interpretação da banda sonora, texto, vozes,  
**Joana Corker** design

19 SET. SÁBADO

18H00

Ponto de encontro:  
Multiusos – Parque do  
Antuã, junto ao  
“Guarda-Rios”

**VISITA  
GUIADA  
ESTAU COM  
LÍNGUA  
GESTUAL**

Limitada a 18 participantes.  
Inscrições  
[bit.ly/EstauVisitaGuiadaLingGest](http://bit.ly/EstauVisitaGuiadaLingGest)

21H30 Concerto na Praça Francisco Barbosa

## JÚLIO RESENDE “CINDERELLA CYBORG”

Lotação de 100 lugares sentados  
Levantamento de bilhete no CTE a partir do dia 16 de setembro (máximo de 4 bilhetes por pessoa)

Um dos mais internacionais músicos portugueses. O pianista e compositor Júlio Resende apresenta o seu mais recente álbum *Cinderella Cyborg*, um namoro assumido entre o homem e a máquina, entre o acústico do piano, da bateria e do contrabaixo, e os sons electrónicos dos pads e chips. Um diálogo entre a sua liberdade enquanto pianista e a rigidez da linguagem dos computadores. Entre a imperfeição do humano e a perfeição da máquina. A máquina não gosta de esperar, mas o humano é sempre flexível. Júlio Resende gosta dessa dificuldade, de a superar e disso fazer música. Se não superarmos as dificuldades não encontramos paz. A paz está sempre na superação e não no conflito.

**Júlio Resende** piano,  
**André Rosinha** contrabaixo,  
**Sam Azura** voz e harmónica,  
**André Nascimento** eletrónica,  
**Pedro Segundo** bateria e percussões



**20 SET. DOMINGO**

**10H00**

Ponto de encontro: Multiusos – Parque do Antuã,  
junto ao “Guarda-Rios”

## “ESTAU AQUI, ESTAU ALI” VISITA GUIADA AO ROTEIRO DE ARTE URBANA NAS FREGUESIAS

Limitada a 18 participantes.

Inscrições até dia 18. [bit.ly/EstauVisitaFreguesias](https://bit.ly/EstauVisitaFreguesias)

**17H00**

Ponto de encontro: Multiusos – Parque do Antuã,  
junto ao “Guarda-Rios”

## VISITA GUIADA ESTAU COM LÍNGUA GESTUAL

Limitada a 18 participantes

Inscrições [bit.ly/EstauVisitaGuiadaLingGest](https://bit.ly/EstauVisitaGuiadaLingGest)





**20 SET. DOMINGO**

**17H00** Centro da cidade

**BRASS BANDS**  
**BANDA VISCONDE**  
**DE SALREU**  
animação de rua

**18H00** Ponto de encontro: Cine-Teatro

**ESTEIROS**  
Percurso sonoro pelas  
ruas da Cidade

M/6 \_ Inscrições limitadas a 10 participantes  
[bit.ly/EstauEsteiros](https://bit.ly/EstauEsteiros)

**19H00** Concerto no Jardim da Biblioteca

**SALA DE ESTAR**  
**ANA MARIANO**

Lotação de 40 lugares  
Levantamento de bilhete no CTE a partir do dia 16  
Máximo 4 bilhetes por pessoa

Ana Mariano, cantora e compositora de 23 anos de idade, natural de Aveiro, editou e lançou o seu primeiro EP "Everything I Touch" em fevereiro de 2020. O EP conta com 5 músicas, entre as quais estão "Ordinary View", "Insomnia" e "Plastic Wings", singles que já passaram pelos ouvidos dos portugueses através da rádio (Antena 3, Antena 1, SBSR e Vodafone Fm). Prepara-se agora para lançar um projeto em português, fruto deste momento atribulado que todos vivemos. Com a sua doce voz e composição própria, Ana Mariano é mais uma prova da boa música feita por cá.



Neste ano improvável de pandemia COVID-19, a 4.ª edição do ESTAU obrigou a uma reinvenção e reflexão. Obrigou à tomada de medidas excepcionais de segurança, que estão definidas num plano de contingência específico para o evento, acautelando o distanciamento físico de segurança, a limitação da lotação das salas/ espaços, o reforço da frequência da higienização dos espaços e equipamentos ou a ventilação regular dos espaços, entre outras medidas, dando cumprimento à legislação em vigor e às orientações da DGS.

Os equipamentos culturais do Município de Estarreja detêm o selo Clean & Safe.

Participe no ESTAU em segurança, cumprindo as orientações e regras de higiene, distanciamento social e etiqueta respiratória:

- . Uso de máscara de proteção nos espaços interiores e exteriores, com exceção dos artistas durante a atuação;
- . Cumpra as medidas de distanciamento social;
- . Cumpra as medidas de etiqueta respiratória;
- . Não altere a disposição de cadeiras ou outras estruturas;
- . Respeite as orientações dos profissionais e assistentes de sala;

Bilheteira - Horário e informações

Cine-Teatro de Estarreja

Quarta a Sexta 14h30~19h00

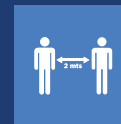
Sábados 16h00~19h00

. Os utilizadores devem privilegiar o levantamento antecipado dos bilhetes na bilheteira do Cine-Teatro, que estarão disponíveis a partir de 9 de setembro para o primeiro fim de semana, e do dia 16 de setembro para o segundo fim de semana de Festival;

- . Não se aceitam reservas;
- . Levantamento máximo de 4 bilhetes por pessoa.
- . Serão disponibilizados bilhetes nos locais dos concertos no próprio dia (limitado à lotação e dependendo das vagas ainda disponíveis)

Todas as atividades têm entradas gratuitas.

## PROTEJA-SE!



## PINTAR ESTARREJA

O teu olhar neste ESTAU.  
ESTAU és tu!

"Pintar de fresco" as histórias da pandemia. O sentir do isolamento. As mudanças repentinas com que nos deparamos... Partindo da arte como forma de expressão, aproximação e partilha, o ESTAU desafia os estarrejenses a darem cor às suas vivências neste período e a expor a sua obra artística na sua "cidade-galeria", colocando-a nas janelas, portas ou varandas de casa. Se a tua ideia é exibir o teu trabalho num espaço público, é muito bem-vinda também, e para isso basta que o refiras no formulário de inscrição [bit.ly/QueroPintarEstarreja](https://bit.ly/QueroPintarEstarreja)

### Como começar?

A obra pode ser de autoria individual ou coletiva, feita em família ou com amigos.

Escolhe o material com que queres produzir a tua obra. Podemos dar algumas ideias: tinta, spray, marcadores, tela, tecido, cartão, papel, plástico (se possível, reutilizando materiais).

**Partilha a fotografia da tua obra com os hashtag #estau #EstauEsTu #EstauEVida #pintarEstarreja #EstarrejaCidadeGaleria**

No dia 12 de setembro, às 15h00, iremos celebrar a tua participação nesta exposição coletiva "Pintar Estarreja", convidando todos os participantes a exibir a obra na sua janela, porta, varanda de casa, ou espaço público.

organização



parceiro de programação

Mistaker  
maker



apoio institucional



apoios



**12\_20**  
setembro  
2020

**estau**

estorreja  
arte · urbana

Pintura Mural

Workshops

Exposições

Conversas

Cinema

Música

Performances

Animação de rua

Visitas Guiadas